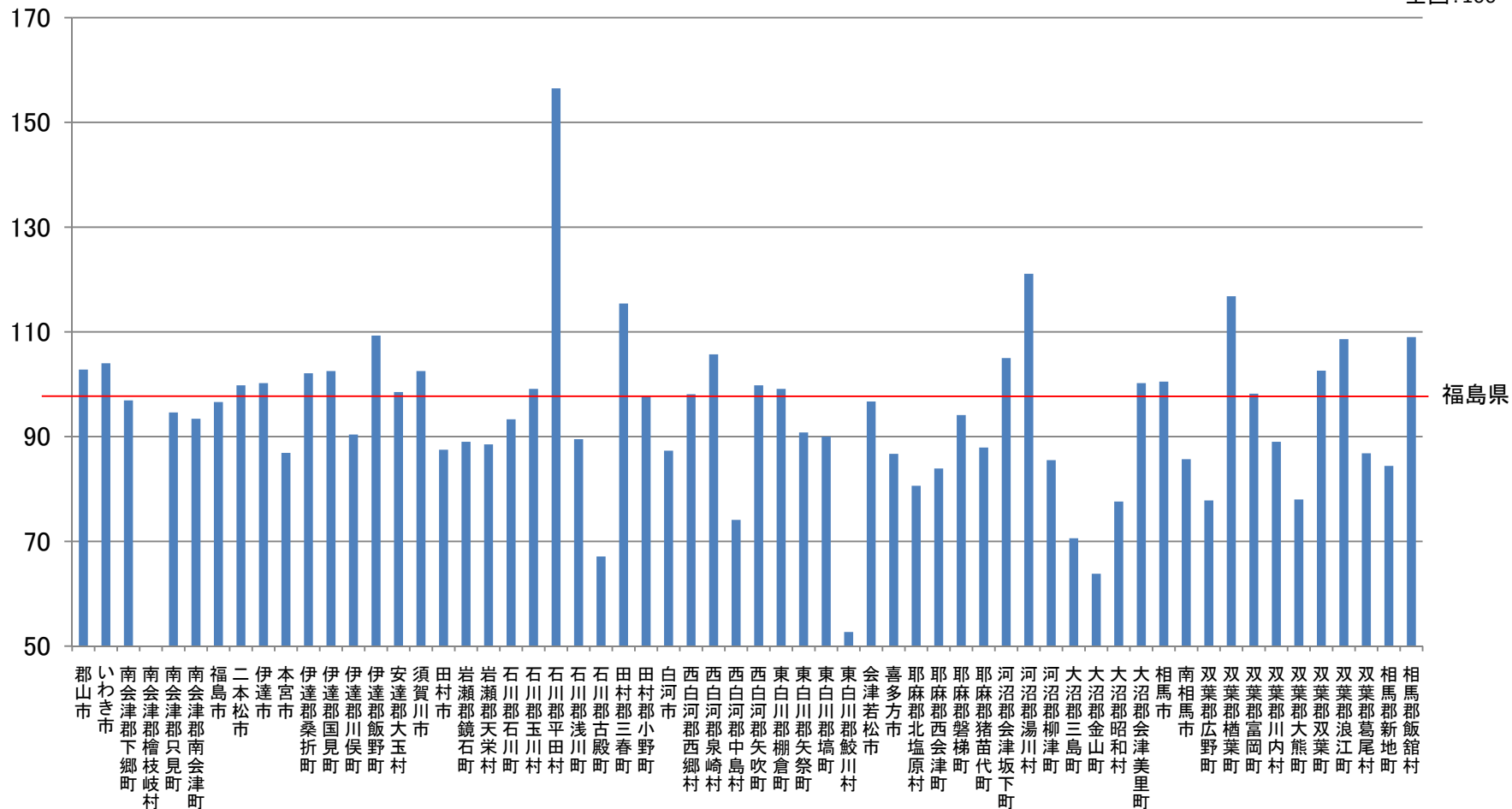


福島県 市区町村別 標準化死亡比 がん総数(女性)(2003年～2007年)

全国:100



データソース:平成15年～平成19年人口動態保健所・市区町村別統計
(厚生労働省大臣官房統計情報部人口動態・保健統計課)
加工:日本医療政策機構 がん政策情報センター

(※)南会津郡檜枝岐村はデータなし。
伊達郡飯野町は合併により2008年7月1日から福島市になりました。