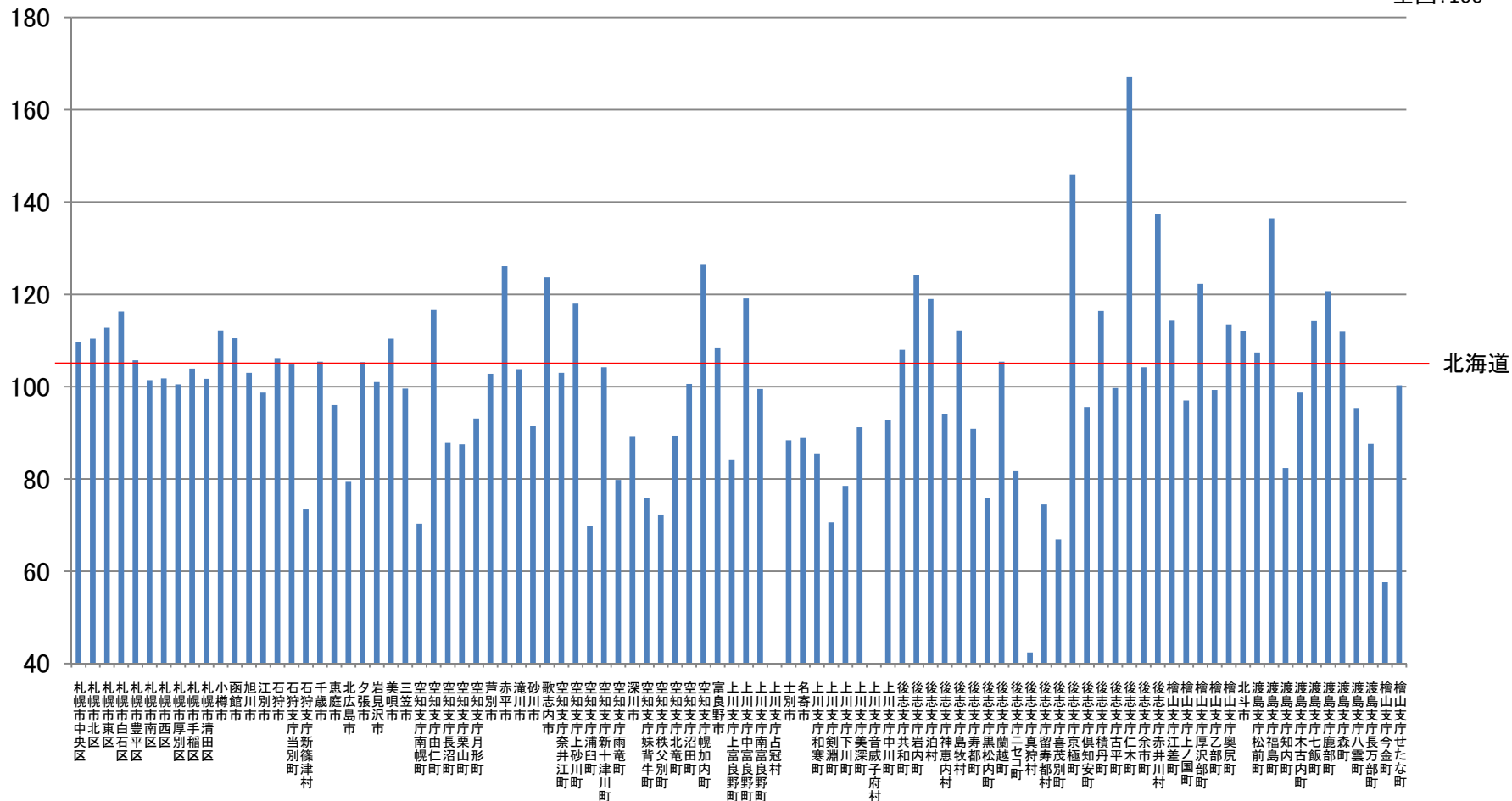


北海道 市区町村別 標準化死亡比 がん総数(女性) (2003年～2007年) ①

全国:100



データソース:平成15年～平成19年人口動態保健所・市区町村別統計
(厚生労働省大臣官房統計情報部人口動態・保健統計課)
加工:日本医療政策機構 がん政策情報センター

(※)上川支庁占冠村・音威子府村はデータなし

