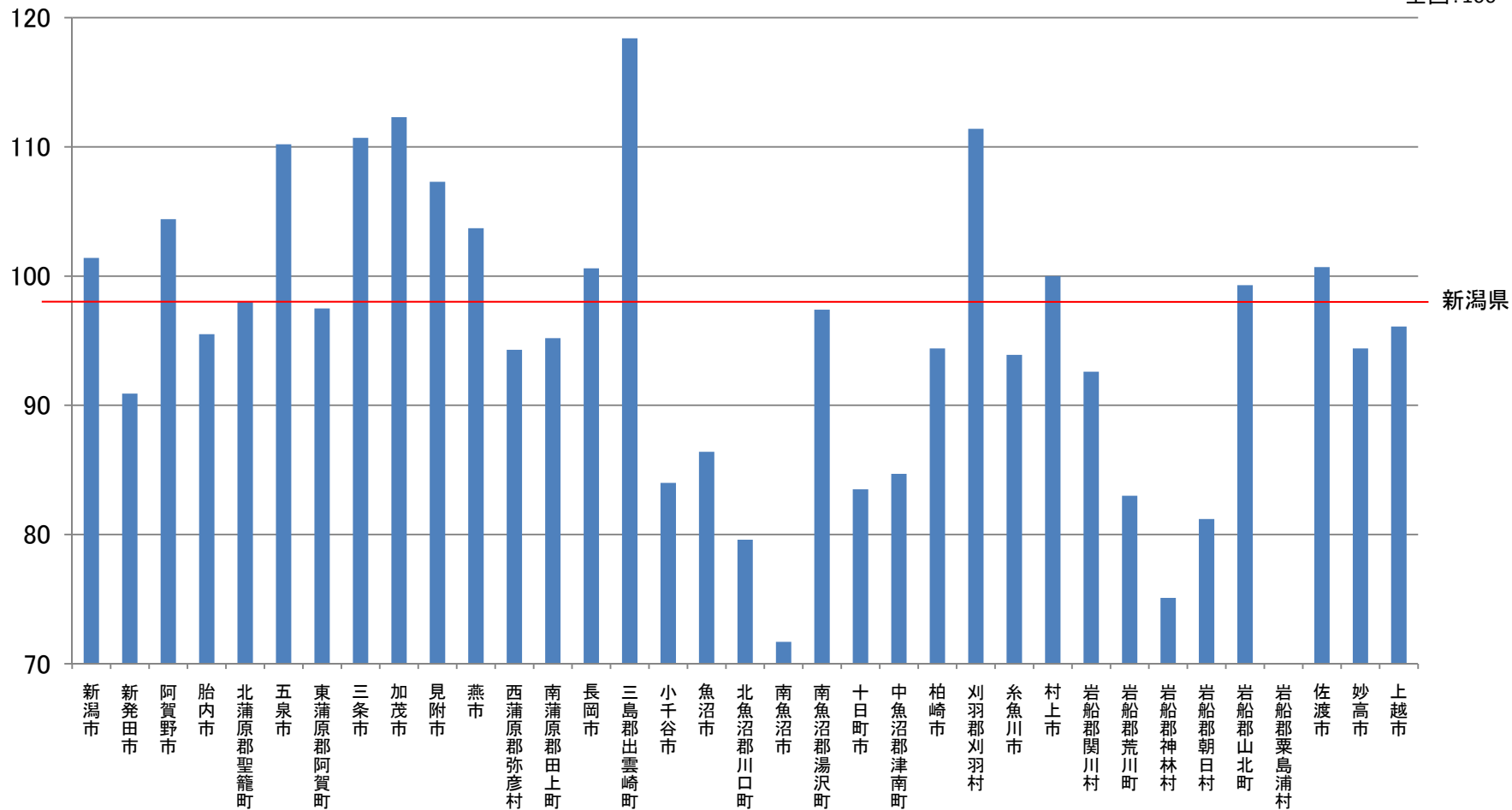


新潟県 市区町村別 標準化死亡比 がん総数(女性)(2003年～2007年)

全国:100



データソース:平成15年～平成19年人口動態保健所・市区町村別統計
(厚生労働省大臣官房統計情報部人口動態・保健統計課)
加工:日本医療政策機構 がん政策情報センター

(※)岩船郡粟島浦村はデータなし。
岩船郡荒川町・神林村・朝日村・山北町は合併により
2008年4月1日から村上市になりました。