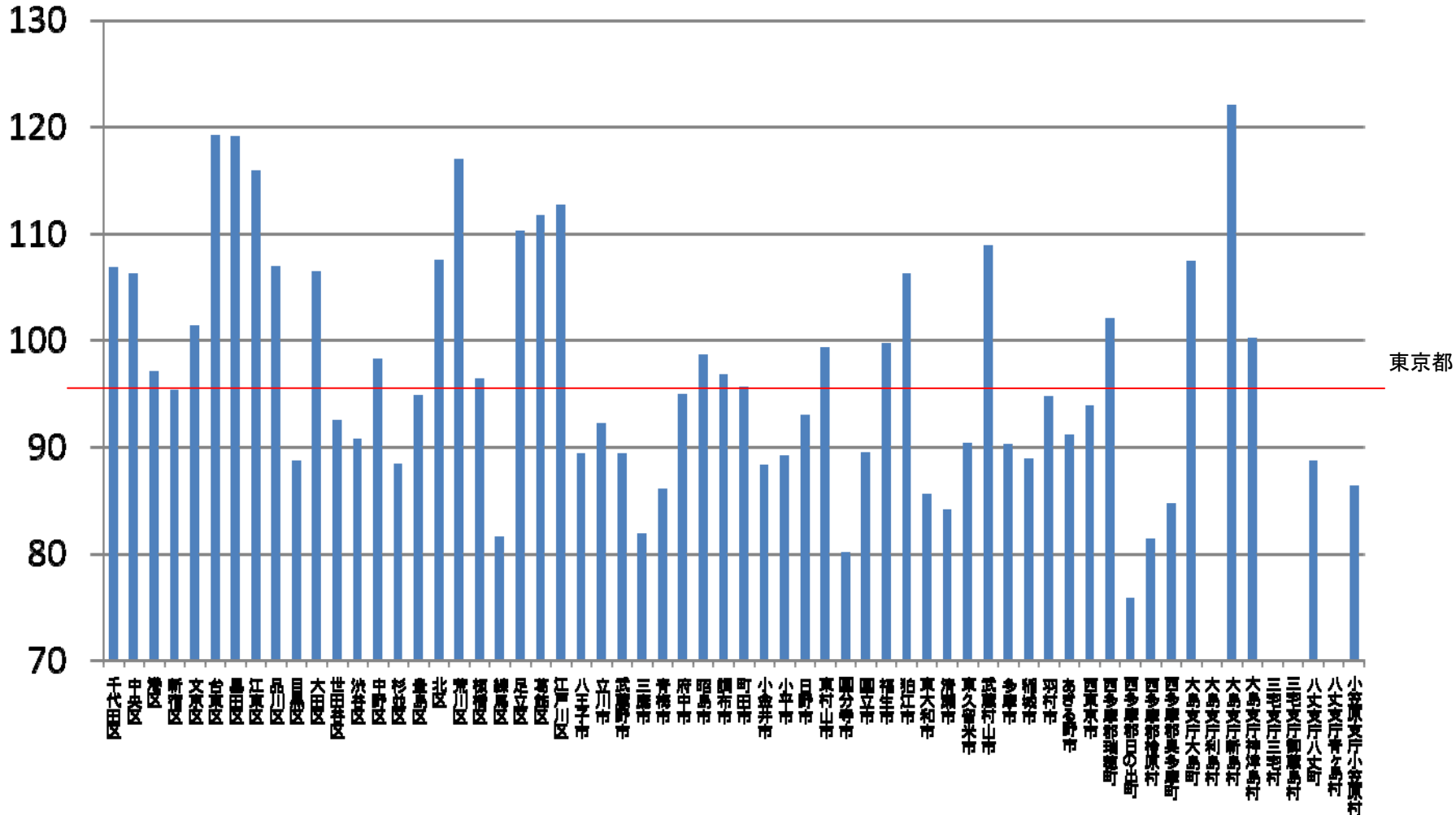


東京都 区市町村別 標準化死亡比 がん総数(男性)(2003年～2007年)

全国:100



(※)大島支庁利島村、三宅支庁三宅村・御蔵島村、
八丈支庁青ヶ島村はデータなし

データソース:平成15年～平成19年人口動態保健所・市区町村別統計
(厚生労働省大臣官房統計情報部人口動態・保健統計課)

グラフ作成:日本医療政策機構がん政策情報センター