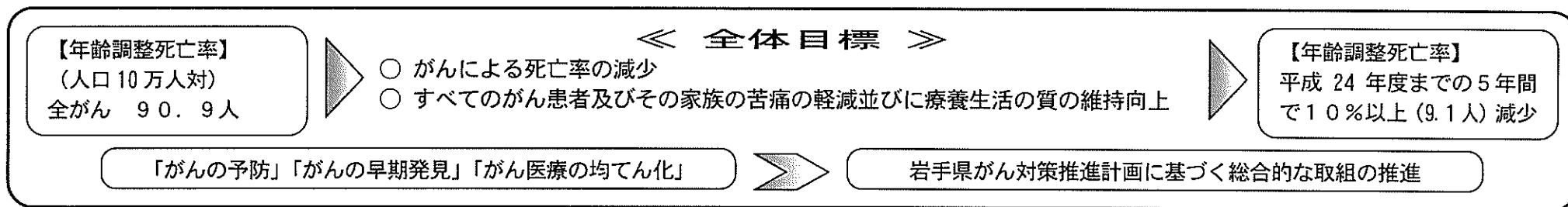


# 「岩手県がん対策推進計画」の推進に向けた 各関係機関の主な役割と具体的取組



- 1 たばこ対策に関する取組 ……P4~7  
【目標】 たばこの健康障害についての普及啓発、未成年者の喫煙防止、受動喫煙の防止、喫煙者に対する禁煙支援
- 2 がん検診に関する取組 ……P8~11  
【目標】 受診率の向上 (H24: 50%)、精密検査の受診の促進、がん検診の精度管理 (実施対象: 市町村・検診医療機関)
- 3 がん医療に関する取組 ……P12~19  
【目標】 がん医療の均てん化

平成22年3月

## 「岩手県がん対策推進計画」の推進に向けた各関係機関の主な役割と具体的取組について

～「たばこ対策」「がん検診対策」「がん医療の均てん化」を中心とした推進計画のバージョンアップ～

### 1 「具体的取組」作成（推進計画のバージョンアップ）の趣旨・目的

平成20年3月に策定した「岩手県がん対策推進計画」（以下、「推進計画」という。）に基づき実施する本県のがん対策をより一層推進するため、推進計画の主要分野である「たばこ対策」「がん検診対策」及び「がん医療の均てん化」について、取組方針の具体化による推進計画の充実（バージョンアップ）を図ろうとするもの。

### 2 「具体的取組」の性格

推進計画の推進に当たり、推進計画に示す各関係機関（県、市町村、県民、医療機関、大学、検診機関、企業・事業者等）の役割を踏まえ、それぞれの具体的な取組内容を明らかにするもの

#### (1) 対象分野

がん対策推進の主要な分野である「たばこ対策」「がん検診対策」及び「がん医療の均てん化」

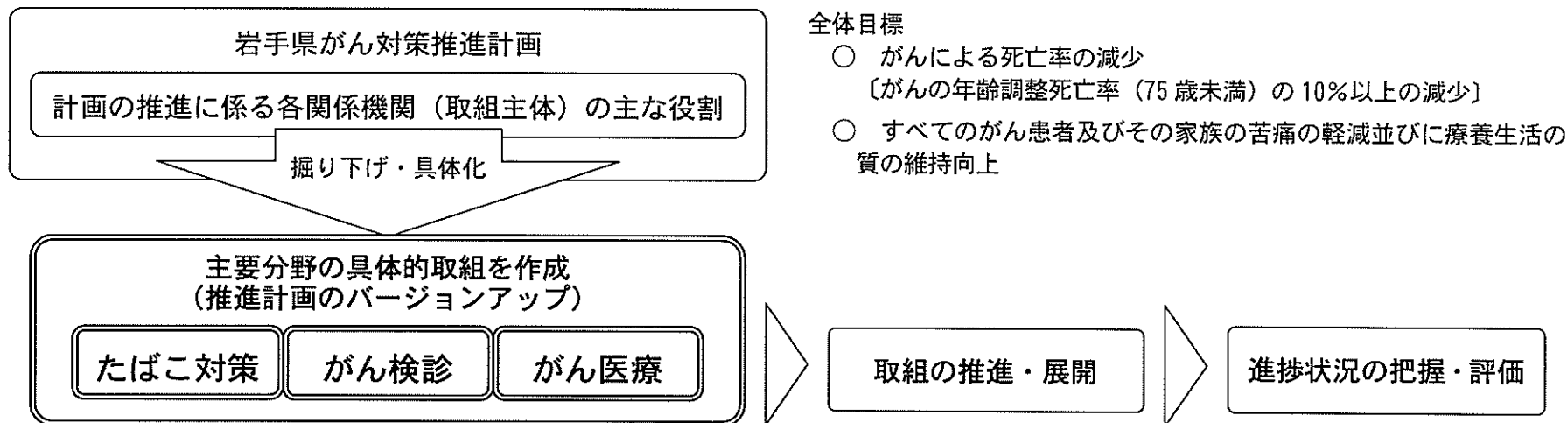
#### (2) 構成

推進計画の内容を基本に、岩手県がん対策推進協議会における意見や国の動向など参考事項を踏まえ、各関係機関の具体的取組事項及び到達目標を設定

#### (3) 進行管理

岩手県がん対策推進協議会において定期的に進捗状況等を把握し、推進計画における全体目標及び各指標の到達度、取組状況に係る評価の参考とするもの

(イメージ)



### 3 内容検討経過

#### (1) 岩手県がん対策推進協議会

- バージョンアップの基本方針了承、行動計画の例の提示・協議  
(第6回岩手県がん対策推進協議会(平成21年7月31日))  
↓
- 「具体的取組」素案の検討・協議  
(第7回岩手県がん対策推進協議会(平成21年11月4日))  
↓
- 「具体的取組」案の検討・協議、成案化  
(第8回岩手県がん対策推進協議会(平成22年2月9日))

(2) 関係協議組織等での意見聴取・調整等

○ 「生活習慣病検診等管理指導協議会」

5つの各がん部会において、がん検診対策について意見聴取 (平成21年11月～12月)

○ 「がん検診受診率向上対策検討委員会」

各市町村に文書照会し、がん検診対策を中心に、たばこ対策、がん医療の均てん化について意見集約 (平成21年9月)

○ 岩手県がん診療連携協議会

がん医療の均てん化について意見聴取 (平成21年9月)

**4 今後の対応等**

(1) 「具体的取組」の推進・展開に向けて

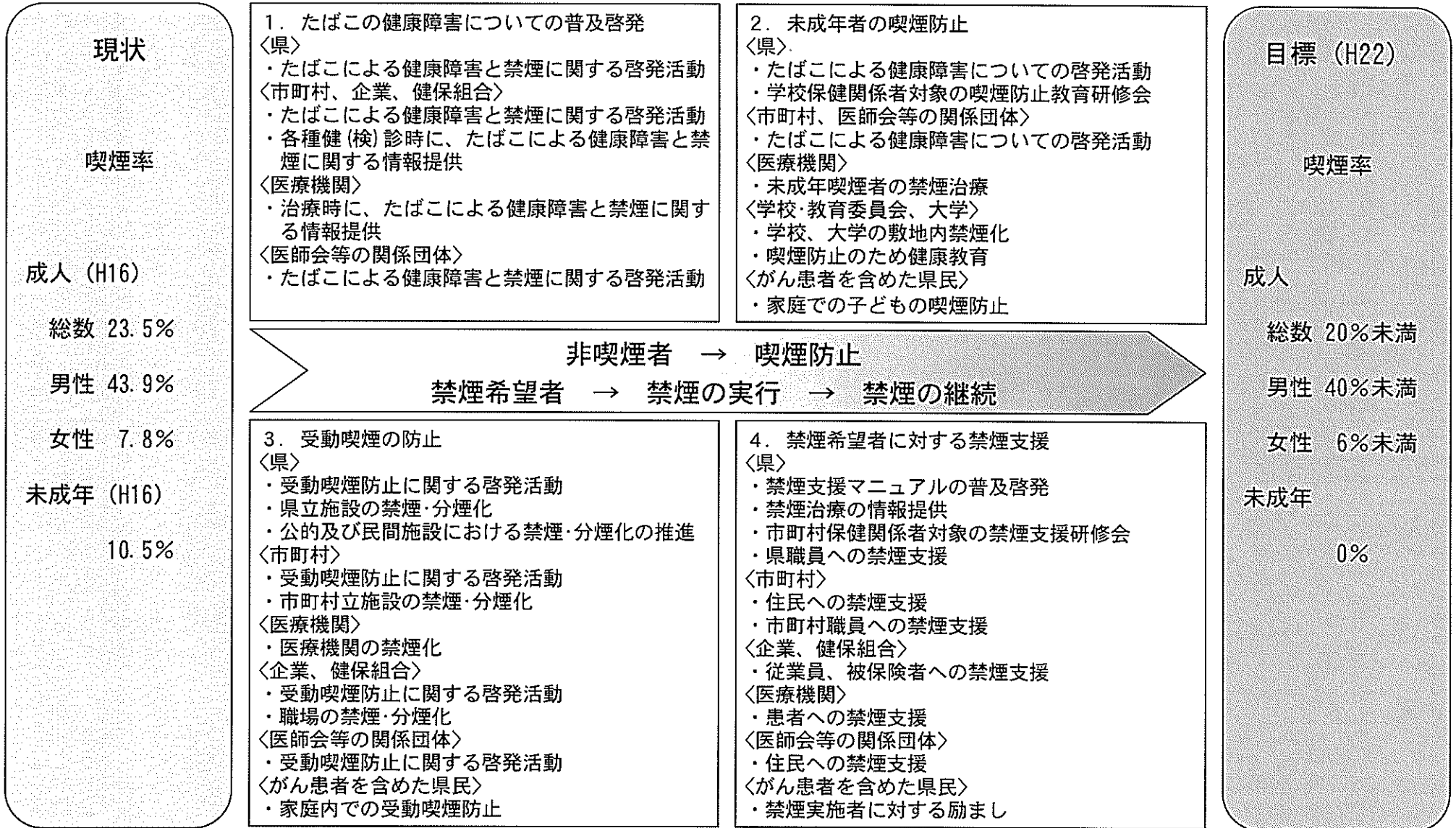
バージョンアップ(各関係機関の主な役割と具体的取組)の内容について県民、各関係機関に継続的に周知、啓発  
(県及び市町村広報、県ホームページ掲載)

(2) 進捗状況の把握・評価

岩手県がん対策推進協議会において、定期的に進捗状況等の把握、評価を実施

# 1 たばこ対策に関する取組

【目標】 たばこの健康障害についての普及啓発、未成年者の喫煙防止、受動喫煙の防止、禁煙希望者に対する禁煙支援



## 1 たばこ対策

### (1) 目標項目

- ・ たばこの健康障害についての普及啓発
- ・ 未成年者の喫煙防止
- ・ 受動喫煙の防止
- ・ 禁煙希望者に対する禁煙支援

### (2) 到達目標と各機関等の行動計画

分野別施策	個別目標名	現状（基準数値）	進捗状況	目標（平成 22 年度）
たばこの健康障害についての普及啓発	喫煙の及ぼす健康影響についての普及啓発	91.0%（H16）	H21 に調査 <sup>※1</sup> H22 に公表	90%以上
未成年者の喫煙防止	未成年者の喫煙率の減少	10.5%（H16）	H21 に調査 <sup>※1</sup>	0%
受動喫煙の防止	公的施設及び企業・事業所における受動喫煙防止対策の推進 （市町村本庁舎分煙化）	37.1%（H18）	54.3%（H20）	100%
	（企業・事業所分煙化）	43.4%（H18）	49.1%（H20）	100%
	（学校の敷地内禁煙化）	26.7%（H17）	79.6%（H19）	100%
禁煙希望者に対する禁煙支援	成人の喫煙率の減少（総数）	23.5%（H16）	H21 に調査 <sup>※1</sup> H22 に公表	20%未満
	（男性）	43.9%（H16）		40%未満
（女性）	7.8%（H16）	6%未満		
	禁煙支援プログラムが提供されている市町村の割合の増加	57.1%（H17） <sup>※2</sup>	42.9%（H19） <sup>※2</sup>	100%

※1 平成 21 年度県民生活習慣実態調査

※2 合併市町村について、H17 は旧市町村単位で 1 か所でも実施した場合、「実施」とカウントしており、実態より高い数値となっている。

① たばこの健康障害についての普及啓発

行政		医療機関	企業、健保組合	医師会等の関係団体
県	市町村			
<p>&lt;啓発&gt;</p> <ul style="list-style-type: none"> <li>・たばこによる健康障害の啓発</li> <li>・禁煙に関する啓発</li> <li>・禁煙、分煙の飲食店、喫茶店をHPで紹介</li> </ul>	<p>&lt;啓発&gt;</p> <ul style="list-style-type: none"> <li>・たばこによる健康障害の啓発</li> <li>・禁煙に関する啓発</li> <li>・各種健(検)診、健康教育、健康相談、母子手帳交付等の際に、たばこによる健康障害と禁煙に関する情報提供</li> </ul>	<p>&lt;啓発&gt;</p> <ul style="list-style-type: none"> <li>・治療時に、たばこによる健康障害と禁煙に関する情報提供</li> </ul>	<p>&lt;啓発&gt;</p> <ul style="list-style-type: none"> <li>・職域健診時に、たばこによる健康障害と禁煙に関する情報提供</li> </ul>	<p>&lt;啓発&gt;</p> <ul style="list-style-type: none"> <li>・たばこによる健康障害と禁煙に関する情報提供</li> </ul>

② 未成年者の喫煙防止

行政		医療機関	学校・教育委員会、大学	医師会等の関係団体	がん患者を含めた県民
県	市町村				
<p>&lt;未成年者の喫煙防止&gt;</p> <ul style="list-style-type: none"> <li>・学校、大学での喫煙防止教育</li> <li>・学校保健関係者を対象とした喫煙防止教育の研修</li> <li>・学校、大学の敷地内禁煙化の働きかけ</li> </ul>	<p>&lt;未成年者の喫煙防止&gt;</p> <ul style="list-style-type: none"> <li>・学校での喫煙防止教育</li> <li>・学校の敷地内禁煙化の働きかけ</li> </ul>	<p>&lt;未成年者の喫煙防止&gt;</p> <ul style="list-style-type: none"> <li>・未成年喫煙者の禁煙治療</li> </ul>	<p>&lt;未成年者の喫煙防止&gt;</p> <ul style="list-style-type: none"> <li>・学校、大学の敷地内禁煙化</li> <li>・喫煙防止教育</li> <li>・学校保健関係者を対象とした喫煙防止教育の研修</li> </ul>	<p>&lt;未成年者の喫煙防止&gt;</p> <ul style="list-style-type: none"> <li>・学校、大学での喫煙防止教育</li> </ul>	<p>&lt;未成年者の喫煙防止&gt;</p> <ul style="list-style-type: none"> <li>・家庭における子どもの喫煙防止</li> </ul>

③ 受動喫煙の防止

行政		医療機関	企業、健保組合	医師会等の関係団体	がん患者を含めた県民
県	市町村				
<p>&lt;受動喫煙の防止&gt;</p> <ul style="list-style-type: none"> <li>・受動喫煙防止に関する啓発</li> <li>・県立施設の禁煙化、分煙化</li> <li>・公的施設や民間施設に対する禁煙化、分煙化の働きかけ</li> <li>・飲食店と喫茶店の禁煙化、分煙化の推進（登録事業）</li> <li>・タクシー車両の禁煙化の働きかけ</li> </ul>	<p>&lt;受動喫煙の防止&gt;</p> <ul style="list-style-type: none"> <li>・受動喫煙防止に関する啓発</li> <li>・市町村立施設の禁煙化、分煙化</li> <li>・民間施設に対する禁煙化、分煙化の働きかけ</li> </ul>	<p>&lt;受動喫煙の防止&gt;</p> <ul style="list-style-type: none"> <li>・患者への受動喫煙防止に関する啓発</li> <li>・医療機関の敷地内禁煙化</li> </ul>	<p>&lt;受動喫煙の防止&gt;</p> <ul style="list-style-type: none"> <li>・従業員、被保険者への受動喫煙防止に関する啓発</li> <li>・職場の禁煙化、分煙化</li> </ul>	<p>&lt;受動喫煙の防止&gt;</p> <ul style="list-style-type: none"> <li>・受動喫煙防止に関する啓発</li> <li>・事務所の禁煙化、分煙化</li> </ul>	<p>&lt;受動喫煙の防止&gt;</p> <ul style="list-style-type: none"> <li>・家庭内での受動喫煙防止</li> </ul>

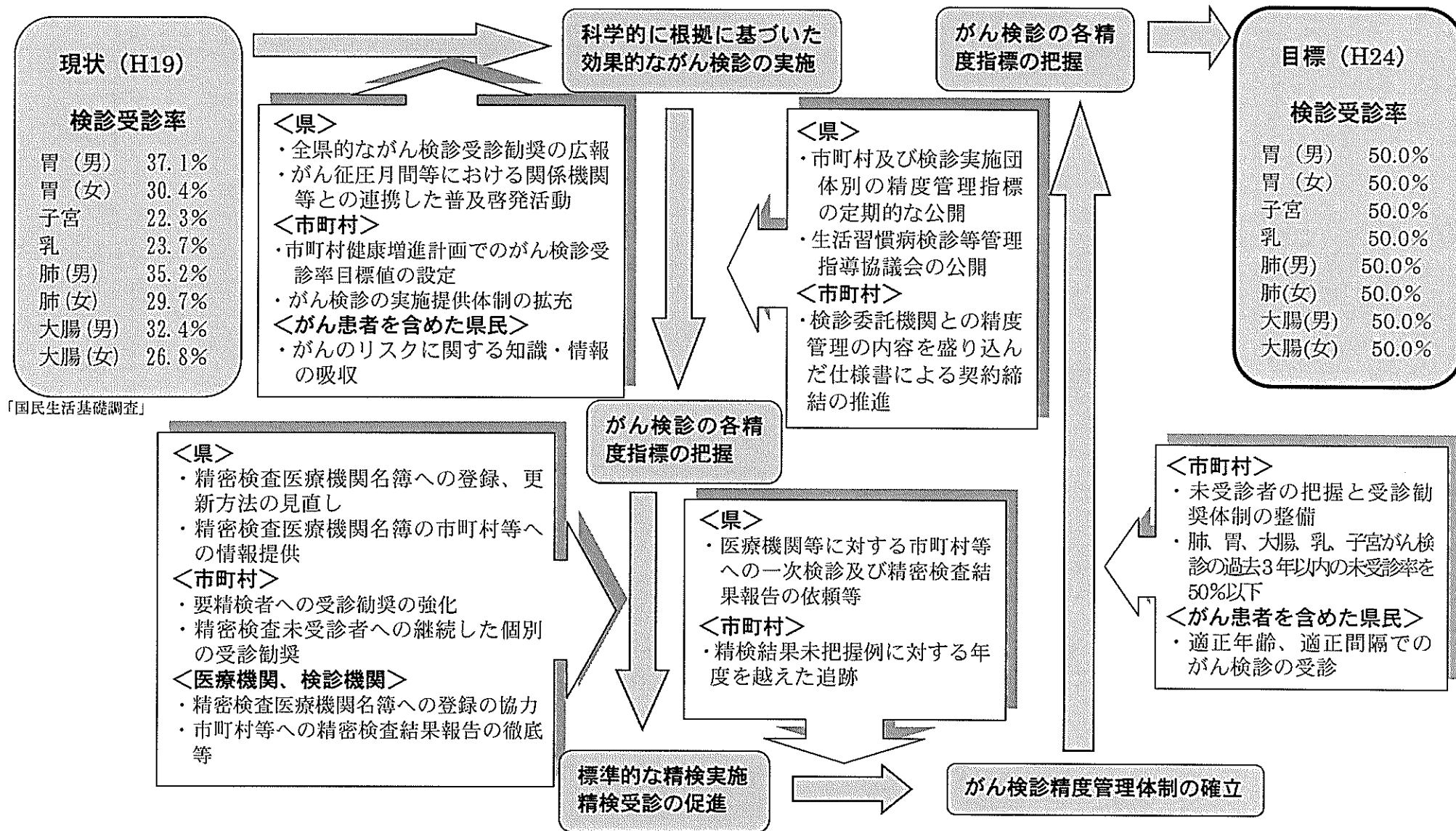
④ 禁煙希望者に対する禁煙支援

行政		医療機関	企業、健保組合	医師会等の関係団体	がん患者を含めた県民
県	市町村				
<p>&lt;禁煙支援&gt;</p> <ul style="list-style-type: none"> <li>・禁煙支援マニュアルの啓発</li> <li>・市町村保健関係者を対象とした禁煙支援の研修</li> <li>・禁煙治療や禁煙支援の情報提供</li> <li>・住民への禁煙教育</li> <li>・県職員への禁煙教室、禁煙相談、禁煙指導</li> </ul>	<p>&lt;禁煙支援&gt;</p> <ul style="list-style-type: none"> <li>・住民への禁煙教育、禁煙相談、禁煙指導</li> <li>・禁煙治療や禁煙支援の情報提供</li> <li>・市町村職員への禁煙教室、禁煙相談、禁煙指導</li> </ul>	<p>&lt;禁煙支援&gt;</p> <ul style="list-style-type: none"> <li>・禁煙希望者への禁煙治療</li> <li>・患者への禁煙指導</li> <li>・院内における禁煙治療の情報提供</li> </ul>	<p>&lt;禁煙支援&gt;</p> <ul style="list-style-type: none"> <li>・従業員、被保険者への禁煙教育、禁煙相談、禁煙指導</li> <li>・禁煙治療の情報提供</li> </ul>	<p>&lt;禁煙支援&gt;</p> <ul style="list-style-type: none"> <li>・住民への禁煙教室、禁煙相談</li> <li>・禁煙治療の情報提供</li> </ul>	<p>&lt;禁煙支援&gt;</p> <ul style="list-style-type: none"> <li>・禁煙希望者に対する励まし</li> </ul>



## 2 がん検診に関する取組

【目標】受診率の向上（H24：50%）、精密検査受診の促進、がん検診の精度管理(実施対象：市町村・検診医療機関)



## 2 がん検診対策

### (1) 目標項目

- ① がん検診の受診率の向上
- ② がん検診精密検査の受診の促進
- ③ がん検診精度管理の均てん化

### (2) 到達目標と各機関等の行動計画

分野別施策	個別目標名	現 状 (基準数値)	進捗状況	目標 (平成 24 年度)
がん検診の受診率の向上	検診受診率			
	胃	31.5% (H16)	33.5% (H19)	50.0%
	肺	22.9% (H16)	32.1% (H19)	50.0%
	乳	27.4% (H16)	23.7% (H19)	50.0%
	子宮	25.4% (H16)	22.3% (H19)	50.0%
	大腸	26.8% (H16)	29.1% (H19)	50.0%
がん検診精密検査の受診の促進 がん検診精度管理の均てん化	全市町村・検診実施機関での がん検診の精度管理・事業評 価の実施	—	35 市町村、検診機関のすべ てで実施 (H20)	35 市町村、検診実施機関の すべてで継続 (H24)

① がん検診受診率の向上

行政		医療機関 検診機関	企業、健保組合	がん患者を含めた 県民
県	市町村			
<p>＜普及啓発等＞</p> <ul style="list-style-type: none"> <li>・全県的ながん検診受診勧奨の広報</li> <li>・がん征圧月間、乳がん撲滅月間等における関係機関等との連携した普及啓発活動</li> <li>・地域がん登録事業結果の県民等への情報提供</li> <li>・各二次保健医療圏域で開催している「地域・職域連携推進協議会」を通じての医療保険者、事業主に対するがん検診推進の働きかけ</li> <li>・がん検診担当者の教育、研修及び情報交換の場の提供</li> <li>・岩手県がん検診受診率向上対策プロジェクトの推進</li> </ul>	<p>＜普及啓発等＞</p> <ul style="list-style-type: none"> <li>・がん検診受診率の低い年齢層や地域等を対象とした重点的な普及啓発・受診勧奨</li> </ul> <p>＜実施計画＞</p> <ul style="list-style-type: none"> <li>・市町村健康増進計画でのがん検診受診率目標値の設定</li> <li>・がん検診の実施提供体制の拡充（休日・夜間の実施、委託検診機関の拡充等）</li> <li>・重点的に受診勧奨すべき対象者の選定と実践</li> <li>・がん検診が早期のがん発見につながるなど、受診の動機付けにつながる受診勧奨の実施</li> <li>・がん検診担当者の教育、研修の受講促進</li> <li>・未受診者（国保）の把握と受診勧奨体制の整備</li> </ul>	<p>＜普及啓発等＞</p> <ul style="list-style-type: none"> <li>・医療機関（かかりつけ医）を訪れる患者に対する検診の受診勧奨</li> <li>・医療機関内でのがんに関するリーフレットによる広報</li> <li>・がん征圧月間、乳がん撲滅月間等でのがん検診受診勧奨PR活動への協力</li> <li>・がん検診委託機関としての協力</li> </ul>	<p>＜普及啓発等＞</p> <ul style="list-style-type: none"> <li>・検診機関、医療機関との連携強化</li> <li>・がん検診の実施提供体制の見直し</li> <li>・がん征圧月間、乳がん撲滅月間等でのがん検診受診勧奨PR活動への協力</li> <li>・未受診者の把握と受診勧奨体制の整備</li> </ul> <p>・岩手県がん検診受診率向上対策プロジェクトの推進</p>	<p>＜受診＞</p> <ul style="list-style-type: none"> <li>・がんのリスクに関する知識・情報の吸収</li> <li>・がん征圧月間、乳がん撲滅月間等でのがん検診受診勧奨PR活動への協力</li> </ul>

官民連携協定

② がん検診精密検査の受診の促進

行政		医療機関 検診機関	企業、健保組合	がん患者を含めた 県民
県	市町村			
<p>&lt;受診促進&gt;</p> <ul style="list-style-type: none"> <li>・精密検査医療機関名簿への登録、更新方法の見直し</li> <li>・精密検査医療機関名簿の市町村等への情報提供</li> <li>・要精検者に対する精検受診勧奨のためのリーフレット等の作成・配布</li> </ul>	<p>&lt;受診促進&gt;</p> <ul style="list-style-type: none"> <li>・要精検者への受診勧奨の強化</li> <li>・精密検査未受診者への継続した個別の受診勧奨</li> </ul>	<p>&lt;医療機関の登録等&gt;</p> <ul style="list-style-type: none"> <li>・精密検査医療機関名簿への登録の協力</li> <li>・市町村等への精密検査結果報告の徹底等</li> </ul>	<p>&lt;協力推進&gt;</p> <ul style="list-style-type: none"> <li>・要精検者への受診勧奨の強化</li> </ul>	<p>&lt;受診&gt;</p> <ul style="list-style-type: none"> <li>・要精検者となった場合の精密検査の受診</li> </ul>

③ がん検診精度管理の均てん化

行政		医療機関 検診機関	企業、健保組合	がん患者を含めた 県民
県	市町村			
<p>&lt;精度管理&gt;</p> <ul style="list-style-type: none"> <li>・市町村及び検診機関別の精度管理指標の定期的な公開</li> <li>・生活習慣病検診等管理指導協議会の公開</li> <li>・地域がん登録資料との記録照合による検診精度管理の実施、偽陰性率の把握等の検討</li> <li>・がん検診従事者に対する定期的な研修会の実施</li> <li>・医療機関等に対する市町村等への検診、精密検査結果報告の依頼等</li> <li>・職域での健診や人間ドックを含めた県全体のがん検診対象者、受診者の把握</li> <li>・子宮頸がんワクチンやHPV検査等、新たながん予防や検診方法に係る情報収集とその対応の検討</li> </ul>	<p>&lt;精度管理&gt;</p> <ul style="list-style-type: none"> <li>・精検結果未把握例に対する年度を越えた追跡</li> <li>・科学的根拠に基づいた検診の推進</li> <li>・検診委託機関との精度管理の内容を盛り込んだ仕様書による契約締結の推進</li> </ul>	<p>&lt;協力推進&gt;</p> <ul style="list-style-type: none"> <li>・標準的ながん検診精密検査の実施</li> <li>・市町村等への精密検査結果報告の徹底等</li> <li>・地域がん登録事業への協力</li> </ul>	<p>&lt;協力推進&gt;</p> <ul style="list-style-type: none"> <li>・検診委託機関との精度管理の内容を盛り込んだ仕様書による契約締結の推進</li> </ul>	<p>&lt;受診&gt;</p> <ul style="list-style-type: none"> <li>・適正年齢、適正間隔でのがん検診の受診</li> </ul>

### 3 がん医療に関する取組

#### 【目標】 がん医療の均てん化

平成 18 年度

##### 【医療体制整備等】

がん診療連携拠点病院の整備 2 圏域

地域連携クリティカルパスの整備 0 圏域

がんセンターボードの整備  
2 圏域

##### 【医療従事者の育成】

専門医師数（放射線療法従事者） 13 人

専門医師数（化学療法従事者） 1 人

##### 【緩和ケア】

緩和ケア基本的知識の習得（医師） -

緩和ケアチーム設置の拠点病院 2 圏域

##### 【在宅医療】

がん患者の在宅死の割合  
5.6%

##### 医療機関の整備と医療連携体制の構築

- ・がん診療連携拠点病院等のがん医療を担う医療機関の整備促進、診療等機能充実に向けた継続的支援 〔県〕
- ・標準的治療を普及定着させ、その質の維持・向上を支援 〔拠点病院〕
- ・難治がんの診療を担う医療連携体制の構築 〔拠点病院〕
- ・地域連携パスの導入促進、がんセンターボードの整備促進 〔県、拠点病院〕

##### がん医療を担う医療従事者の育成

- ・がん専門の医師、看護師、診療放射線技師等の育成を支援 〔県〕
- ・化学療法や放射線治療を専門とする医師等の育成 〔拠点病院〕
- ・がん専門看護師等の専門性の高い看護師の育成・活用 〔拠点病院〕
- ・放射線治療機器の精度管理・放射線量の管理などをサポートできる専門職の育成・確保 〔拠点病院〕
- ・地域がん診療連携拠点病院への支援、地域の医療機関等への研修の実施 〔拠点病院〕

##### 緩和ケアの充実

- ・緩和ケアを担う医師や保健医療福祉従事者を育成する研修会等の実施 〔県〕
- ・緩和ケアチームや緩和ケアを担う診療科、外来機能の設置

##### 在宅医療の充実

- ・医療圏ごとに、在宅医療を担う医療機関とがん診療連携拠点病院を含む急性期病院や緩和ケア病棟を有する病院が、双方向の後方支援を行う体制の整備 〔県、拠点病院〕

平成 24 年度

##### 【医療体制整備等】

がん診療連携拠点病院の整備 9 圏域

地域連携クリティカルパスの整備 9 圏域

がんセンターボードの整備  
9 圏域

##### 【医療従事者の育成】

専門医師数（放射線療法従事者） 20 人

専門医師数（化学療法従事者） 50 人

##### 【緩和ケア】

緩和ケア基本的知識の習得（医師） 100%

緩和ケアチーム設置の拠点病院 9 圏域

##### 【在宅医療】

がん患者の在宅死の割合の増加

### 3 がん医療の均てん化

(1) 目標項目

- ① 医療機関の整備と医療連携体制の構築
- ② がん医療を担う医療従事者の育成
- ③ 緩和ケアの充実
- ④ 在宅医療の充実

(2) 到達目標と各機関等の行動計画

分野別施策	個別目標名	基準数値	進捗状況	目標数値
(1) 医療機関の整備と医療連携体制の構築	がん診療連携拠点病院等の整備	2 圏域 (H18)	8 圏域 (H21)	9 圏域 (H22)
	全てのがん診療連携拠点病院等に地域連携クリティカルパスの整備	0 圏域 (H18)	1 圏域 (H21)	9 圏域 (H24)
	全てのがん診療連携拠点病院等にがんセンターボードの整備	2 圏域 (H18)	8 圏域 (H21)	9 圏域 (H24)
(2) がん医療を担う医療従事者の育成	放射線療法に従事する専門の医師数 (放射線腫瘍医及び放射線療法に専任する医師)	13 人 (H18)	15 人 (H21)	20 人 (H24)
	化学療法に従事する専門の医師数 (薬物療法専門医及びがん治療認定医)	1 人 (H18)	85 人 (H20)	50 人 (H24)
(3) 緩和ケア	全てのがん診療に携わる医師の研修等による緩和ケアについての基本的な知識の習得	—	44.3% (H21) (266人)	100% (H24)
	2次医療圏において、緩和ケアの知識及び技能を修得しているがん診療に携わる医師数の増加	—	7 圏域 (H21) (18人)	— (H24)
	緩和ケアに関する専門的な知識及び技能を有する緩和ケアチームを設置しているがん診療連携拠点病院等の整備	2 圏域 (H18)	8 圏域 (H21)	9 圏域 (H24)
(4) 在宅医療	がん患者の意向を踏まえ、住み慣れた家庭や地域での療養を選択できる患者数の増加	5.6% (H17)	7.0% (H19)	— (参考指標：在宅死の割合の増加)

① 医療機関の整備と医療連携体制の構築

	行政		医療機関		医師会等の 関係団体	がん患者を 含めた県民
	県	市町村	がん診療連携拠点病院	地域の病院、診療所		
がん診療 連携拠点 病院等	<p>&lt;医療機関の整備&gt;</p> <ul style="list-style-type: none"> <li>・がん診療連携拠点病院等のがん医療を担う医療機関の整備促進、診療等機能充実に向けた継続的支援</li> </ul> <p>&lt;拠点病院間ネットワーク形成&gt;</p> <ul style="list-style-type: none"> <li>・北東北がん医療コンソーシアム岩手ブロック運営協議会への参画</li> <li>・がん診療連携協議会への参画</li> <li>・医療情報提供システム（ホームページ）による診療機能等の公表</li> </ul> <p>&lt;情報提供&gt;</p> <ul style="list-style-type: none"> <li>・地域の医療連携体制について住民への周知、相談対応</li> </ul>	<p>&lt;情報提供&gt;</p> <ul style="list-style-type: none"> <li>・地域の医療連携体制について住民への周知、相談対応</li> </ul>	<p>&lt;標準的治療の普及定着&gt;</p> <ul style="list-style-type: none"> <li>・標準的治療を普及定着させ、その質の維持・向上を支援（県拠点病院）</li> <li>・標準的治療を普及定着（地域拠点病院）</li> </ul> <p>&lt;難治がんへの対応&gt;</p> <ul style="list-style-type: none"> <li>・難治がんの診療を担う医療連携体制の構築</li> </ul> <p>&lt;拠点病院間ネットワーク形成&gt;</p> <ul style="list-style-type: none"> <li>・北東北がん医療コンソーシアム岩手ブロック運営協議会開催、ワーキンググループ（地域連携クリティカルパス、キャンサーボード、がん患者相談支援、がん登録）による連携推進</li> <li>・がん診療連携協議会の開催による連携推進</li> </ul> <p>&lt;情報提供&gt;</p> <ul style="list-style-type: none"> <li>・がんフォーラム、市民講座等の啓発活動の実施、支援</li> </ul>	<p>&lt;医療提供&gt;</p> <ul style="list-style-type: none"> <li>・医療機関間の連携による切れ目のない医療の提供</li> </ul>	<p>&lt;医療提供&gt;</p> <ul style="list-style-type: none"> <li>・医療機関間の連携による切れ目のない医療の提供</li> </ul>	<p>&lt;情報提供&gt;</p> <ul style="list-style-type: none"> <li>・がん診療連携拠点病院の取組みに関する情報の入手</li> <li>・医療連携（かかりつけ医）についての情報入手・理解</li> <li>・がんフォーラム、市民講座等への参加による正しい知識、情報の入手、理解</li> </ul>

	行政		医療機関		医師会等の 関係団体	がん患者を 含めた県民
	県	市町村	がん診療連携拠点病院	地域の病院、診療所		
地域連携 パス	<p>&lt;導入促進&gt;</p> <ul style="list-style-type: none"> <li>・5大がん（胃がん、大腸がん、肝がん、肺がん、乳がん）の地域連携パスの導入・普及推進を支援</li> <li>・地域連携パスの取組みを紹介</li> </ul>	<p>&lt;情報提供&gt;</p> <ul style="list-style-type: none"> <li>・地域連携パスの取組みを紹介</li> </ul>	<p>&lt;導入推進&gt;</p> <ul style="list-style-type: none"> <li>・5大がん（胃がん、大腸がん、肝がん、肺がん、乳がん）の地域連携パスの導入・普及（バスモデル検討～試行～導入）</li> <li>・地域連携パスの取組みを紹介</li> </ul>	<p>&lt;導入促進&gt;</p> <ul style="list-style-type: none"> <li>・5大がん（胃がん、大腸がん、肝がん、肺がん、乳がん）の地域連携パスの導入・普及を推進</li> <li>・地域連携パスの取組みを紹介</li> </ul>	<p>&lt;導入促進&gt;</p> <ul style="list-style-type: none"> <li>・5大がん（胃がん、大腸がん、肝がん、肺がん、乳がん）の地域連携パスの導入・普及を推進</li> <li>・地域連携パスの取組みを紹介</li> </ul>	<p>&lt;情報提供&gt;</p> <ul style="list-style-type: none"> <li>・地域連携パスについての理解</li> </ul>
キャンサー ボード	<p>&lt;整備促進&gt;</p> <ul style="list-style-type: none"> <li>・キャンサーボード整備促進を支援</li> </ul>		<p>&lt;整備推進&gt;</p> <ul style="list-style-type: none"> <li>・院内キャンサーボードの整備、定期的開催</li> <li>・拠点病院合同キャンサーボードの定期的開催</li> </ul>			<p>&lt;情報提供&gt;</p> <ul style="list-style-type: none"> <li>・キャンサーボードについての理解</li> </ul>



② がん医療を担う医療従事者の育成

行政		医療機関		医師会等の 関係団体	がん患者を 含めた県民
県	市町村	がん診療連携拠点病院	地域の病院、診療所		
<p>&lt;人材育成の支援&gt;</p> <ul style="list-style-type: none"> <li>・研修案内の周知、計画的な人材育成についての協力依頼実施など、がん診療連携拠点病院等によるがん専門の医師、看護師、診療放射線技師等の育成を支援</li> <li>・がん医療に従事する看護師の資質向上を目的とした研修の企画、実施支援</li> <li>・関係団体等によるがん診療の質の向上に向けた取組みを支援</li> </ul>		<p>&lt;人材育成&gt;</p> <ul style="list-style-type: none"> <li>・がんプロフェッショナル養成プランによる化学療法や放射線治療を専門とする医師等の育成（県拠点病院）</li> <li>・がん治療認定医など専門性の高い医師の育成、活用（各拠点病院）</li> <li>・国立がんセンター等が実施する研修への計画的派遣（個人・チーム）</li> <li>・がん専門看護師等の専門性の高い看護師の育成・活用</li> <li>・放射線治療機器の精度管理・放射線量の管理などをサポートできる専門職の育成・確保</li> <li>・地域がん診療連携拠点病院への支援（県拠点病院）</li> <li>・地域の医療機関等への研修の実施（地域拠点病院）</li> </ul>	<p>&lt;人材育成&gt;</p> <ul style="list-style-type: none"> <li>・がん診療の質の向上に向けた取組み</li> <li>・がん治療認定医など専門性の高い医師の育成、活用</li> <li>・がん専門看護師等の専門性の高い看護師の育成・活用</li> </ul>	<p>&lt;人材育成&gt;</p> <ul style="list-style-type: none"> <li>・がん診療の質の向上に向けた研修会の実施</li> <li>・がん看護に係る臨床技能の向上</li> <li>・がん専門看護師等の専門性の高い看護師の育成・活用</li> <li>・検診従事者の育成</li> </ul>	<p>&lt;提案&gt;</p> <ul style="list-style-type: none"> <li>・がん医療を担う医療従事者に求められる技術や資質等について患者の視点から提案</li> </ul>

③ 緩和ケアの充実

行政		医療機関		医師会等の 関係団体	がん患者を 含めた県民
県	市町村	がん診療連携拠点病院	地域の病院、診療所		
<p>&lt;人材育成&gt;</p> <ul style="list-style-type: none"> <li>・緩和ケアを担う医師や保健医療福祉従事者を育成する研修会等の実施</li> </ul> <p>&lt;在宅療養患者等の支援&gt;</p> <ul style="list-style-type: none"> <li>・緩和ケア医師研修会の開催</li> <li>・医師以外の保健医療福祉従事者を対象とした緩和ケア研修会の開催</li> </ul>	<p>&lt;普及啓発&gt;</p> <ul style="list-style-type: none"> <li>・緩和ケアに関する講演会や教室等の開催、相談対応</li> </ul>	<p>&lt;緩和ケアチーム等&gt;</p> <ul style="list-style-type: none"> <li>・緩和ケアチームや緩和ケアを担う診療科、外来機能の設置</li> </ul> <p>&lt;緩和ケアの提供&gt;</p> <ul style="list-style-type: none"> <li>・早期からの緩和ケア実施</li> <li>・心のケア等を含めた全人的な緩和ケアの提供体制の整備</li> <li>・相談支援センターの整備</li> <li>・緩和ケア「テレカンファランス」の定期的開催</li> <li>・病棟ボランティアの養成導入（緩和ケア病棟を持つ拠点病院）</li> </ul>	<p>&lt;人材育成&gt;</p> <ul style="list-style-type: none"> <li>・緩和ケア医師研修の受講</li> <li>・緩和ケアに関する講習会等の受講</li> <li>・がん診療連携拠点病院との顔の見える病診連携づくり</li> <li>・がん診療連携拠点病院に準じた体制づくり（がん診療の多い病院・緩和ケア病棟を整備している病院）</li> </ul>	<p>&lt;医師育成&gt;</p> <ul style="list-style-type: none"> <li>・医学教育や医師への専門教育による緩和医療、終末期医療を担う医師の育成</li> <li>・緩和ケア医師研修の会員への周知</li> <li>・緩和ケアに関する講習会等の開催</li> </ul>	<p>&lt;情報入手&gt;</p> <ul style="list-style-type: none"> <li>・緩和ケアの取組みに関する情報を積極的に入手</li> </ul>
<p>&lt;普及啓発&gt;</p> <ul style="list-style-type: none"> <li>・一般を対象としたがんフォーラム等の開催</li> <li>・パンフレットやマスコミを活用した普及</li> </ul> <p>&lt;患者・家族会活動への支援&gt;</p> <ul style="list-style-type: none"> <li>・患者・家族サロン活動への支援</li> </ul>		<p>&lt;人材育成&gt;</p> <ul style="list-style-type: none"> <li>・緩和ケアを担う医療従事者等を育成する研修計画の作成・研修の実施</li> </ul> <p>&lt;鎮痛剤等の処方&gt;</p> <ul style="list-style-type: none"> <li>・WHOのガイドラインを踏まえた鎮痛剤等の処方の普及・向上</li> </ul>			<p>&lt;情報入手・緩和ケアへの理解&gt;</p> <ul style="list-style-type: none"> <li>・テレビ、新聞、インターネット等の活用</li> <li>・がん相談支援室、がんサロンの積極的な利用</li> <li>・患者・家族会への入会</li> <li>・民間助成金の活用による患者家族会活動の活性化と相互の交流</li> </ul>

④ 在宅医療の充実

	行政		医療機関		医師会等の 関係団体	がん患者を 含めた県民
	県	市町村	がん診療連携拠点病院	地域の病院、診療所		
医療連携 体制	<p>&lt;連携体制の構築支援&gt;</p> <ul style="list-style-type: none"> <li>・地域の取組状況についての調査研究</li> <li>・医療圏ごとに、在宅医療を担う医療機関とがん診療連携拠点病院を含む急性期病院や緩和ケア病棟を有する病院が、双方向の後方支援を行う体制を整備できるよう支援</li> <li>・圏域医療連携推進プランを踏まえ、地域における在宅医療、介護・福祉サービスの提供・連携体制の構築推進の具体策について検討、支援</li> </ul>	<p>&lt;連携体制の構築に参加&gt;</p> <ul style="list-style-type: none"> <li>・地域の取組状況についての調査研究</li> <li>・ケアカンファレンスを通じて、地域連携体制構築に参加</li> <li>・圏域医療連携推進プランを踏まえ、地域における在宅医療、介護・福祉サービスの提供・連携体制の構築推進の具体策について検討、支援</li> </ul>	<p>&lt;連携体制の構築&gt;</p> <ul style="list-style-type: none"> <li>・在宅医療を担う医療機関とがん診療連携拠点病院を含む急性期病院や緩和ケア病棟を有する病院が、双方向の後方支援を行う体制の整備</li> <li>・5大がんの地域連携パスの導入・普及（パスモデル検討～試行～導入）（再掲）</li> </ul>	<p>&lt;連携体制の構築&gt;</p> <ul style="list-style-type: none"> <li>・在宅医療を担うかかりつけ医が訪問看護ステーションや薬局、会議サービス等と連携し、患者及び家族を適切に支援</li> <li>・在宅医療を担う医療機関とがん診療連携拠点病院を含む急性期病院や緩和ケア病棟を有する病院が、双方向の後方支援を行う体制の整備</li> <li>・5大がんの地域連携パスの導入・普及を推進（再掲）</li> </ul>	<p>&lt;連携体制の構築&gt;</p> <ul style="list-style-type: none"> <li>・在宅医療を担うかかりつけ医が訪問看護ステーションや薬局、会議サービス等と連携し、患者及び家族を適切に支援</li> <li>・5大がんの地域連携パスの導入・普及を推進（再掲）</li> </ul>	<p>&lt;情報入手&gt;</p> <ul style="list-style-type: none"> <li>・医療連携体制構築の取組みに関する情報を積極的に入手</li> <li>・地域連携パスについての理解（再掲）</li> </ul> <p>&lt;治療への積極的参加&gt;</p> <ul style="list-style-type: none"> <li>・罹患した場合、医療従事者との信頼関係の構築を図りつつ、正しい情報の収集に努め、治療に積極的に参加</li> </ul>

	行政		医療機関		医師会等の 関係団体	がん患者を 含めた県民
	県	市町村	がん診療連携拠点病院	地域の病院、診療所		
その他	<p>&lt;情報提供&gt; (再掲)</p> <ul style="list-style-type: none"> <li>・地域の医療連携体制について住民への周知、相談対応</li> </ul> <p>&lt;訪問看護&gt;</p> <ul style="list-style-type: none"> <li>・地域の取組状況についての調査研究</li> <li>・研修体制の充実等による訪問看護の質の向上</li> <li>・訪問看護推進協議組織による研修の企画</li> <li>・従事者研修の企画、実施支援</li> <li>・訪問看護サービスの安定的な供給の維持・拡大を支援</li> </ul>	<p>&lt;情報提供&gt; (再掲)</p> <ul style="list-style-type: none"> <li>・地域の医療連携体制について住民への周知、相談対応</li> </ul> <p>&lt;訪問看護&gt;</p> <ul style="list-style-type: none"> <li>・地域の取組状況についての調査研究</li> <li>・研修体制の充実等による訪問看護の質の向上</li> <li>・従事者研修実施の支援</li> </ul>	<p>&lt;訪問看護&gt;</p> <ul style="list-style-type: none"> <li>・研修体制の充実等による訪問看護の質の向上</li> <li>・訪問看護従事者研修実施協力</li> </ul>	<p>&lt;訪問看護&gt;</p> <ul style="list-style-type: none"> <li>・研修体制の充実等による訪問看護の質の向上</li> <li>・訪問看護従事者研修実施協力</li> </ul> <p>&lt;医薬品等の供給体制&gt;</p> <ul style="list-style-type: none"> <li>・医薬品等の供給拠点となる薬局の機能強化</li> <li>・医療機器の供給体制の整備</li> </ul>	<p>&lt;訪問看護&gt;</p> <ul style="list-style-type: none"> <li>・研修体制の充実等による訪問看護の質の向上</li> <li>・従事者研修実施の企画、実施</li> </ul>	